

# Festausstattung





# Kein Fest ohne uns



Frühschoppen



Agapen



Bälle



Vereinsfeste



Hochzeiten



Festivals



Feiern



**Wir sind für dich  
erreichbar:**

**FESTDEPOT ACKERL**

Ackerl Handels GmbH

Hauptstraße 50

4642 Sattledt

07244 / 8807

office@ackerl-markt.at

**Öffnungszeiten:**

MO - FR 07:30 - 12:00 Uhr

13:00 - 18:00 Uhr

SA 07:30 - 12:00 Uhr

---

## **Volle Ausstattung für gelungene Feste**

**750**

Festgarnituren

**800**

Meter Barelemente

**29**

Fahrzeuge

**890**

Feste pro Jahr

**100%**

leidenschaftlicher Einsatz

# Feste für die wir gefeiert werden!



## Woodstock der Blasmusik

BEVERAGE MANAGER THOMAS DASTEL  
UND JOSEF SCHLOSSER

„Als Partner für Spirituosen und Getränke ist das Festdepot ein flexibler und schlagkräftiger Partner, da am gesamten Wochenende Getränke nachgeliefert werden können – die Zusammenarbeit mit dem Festdepot Ackerl hat hervorragend funktioniert!“



## Spring Vit Festival

SOPHIE STÜRZLINGER UND  
SIMON SCHRÖDER

„Seit vielen Jahren nehmen wir das komplette Angebot vom Festdepot Ackerl mit höchster Zufriedenheit in Anspruch. Nicht nur das partner- und freundschaftliche Verhältnis schätzen wir sehr, sondern auch die Vorstellung von neuesten Getränketrends, Ideen und Verbesserungsvorschlägen.“



## Agapen/ Private Feiern

MARIA UND  
ROBERT BRUNMAIR

„Im Vorfeld wurden die Getränkemengen vom Festdepot sehr gut kalkuliert und dazu die entsprechenden Leihwaren empfohlen. Bei der Hochzeit konnten kurzfristig die Bestellmengen angepasst werden. Die perfekte Zusammenarbeit zw. Festdepot, Catering und Barkeeper ermöglichte eine entspannte und wunderschöne Feier.“

# Festdepot Ackerl

**Wir bieten für Veranstalter das einfachste und bequemste Leih- und Getränkeservice an.**

Unser Service orientiert sich stets am Kunden, sei es durch die Unterstützung bei der Produktauswahl, bei der termingerechten Lieferung oder bei euren individuellen Anliegen.

Unser Ziel ist es, eure Veranstaltung zu einem Erfolg zu machen - und dabei stehen wir mit vollem Einsatz zur Seite!

*Bernhard Ackerl*

BERNHARD ACKERL  
Geschäftsführer



# Unbeschwert feiern und Vorteile genießen

## Anleitungen zur Festausrüstung



[www.festdepot.at/anleitungen/](http://www.festdepot.at/anleitungen/)



### Unabhängiger Getränkekomplettanbieter

Unsere guten Kontakte zu den verschiedensten Brauereien und Getränkeproduzenten nutzen wir, um eure Wünsche zu erfüllen.



### Umfangreiches Equipment / Leihwaren

Damit eure Feier gelingt, bieten wir eine Vielzahl an Leihinventar an. Von der Kaffeemaschine bis hin zum Kühlanhänger stellen wir eure Feier aus.



### Persönliche Expertenberatung

Mit unserem Know-how können wir euch bei der Planung des Festes tatkräftig unterstützen.



### Termingerechte Lieferung

Wir sprechen uns individuell mit den Veranstaltern ab. Dabei achten wir darauf, dass besondere Lieferwünsche termingerecht erfüllt werden.



### Notdienst

Treten kurzfristig Probleme (z.B. zu wenig Getränke) bei der Veranstaltung auf, dann sind wir für euch auch außerhalb der Öffnungszeiten erreichbar – wir lassen euch nicht im Stich!



### Kommissionierung

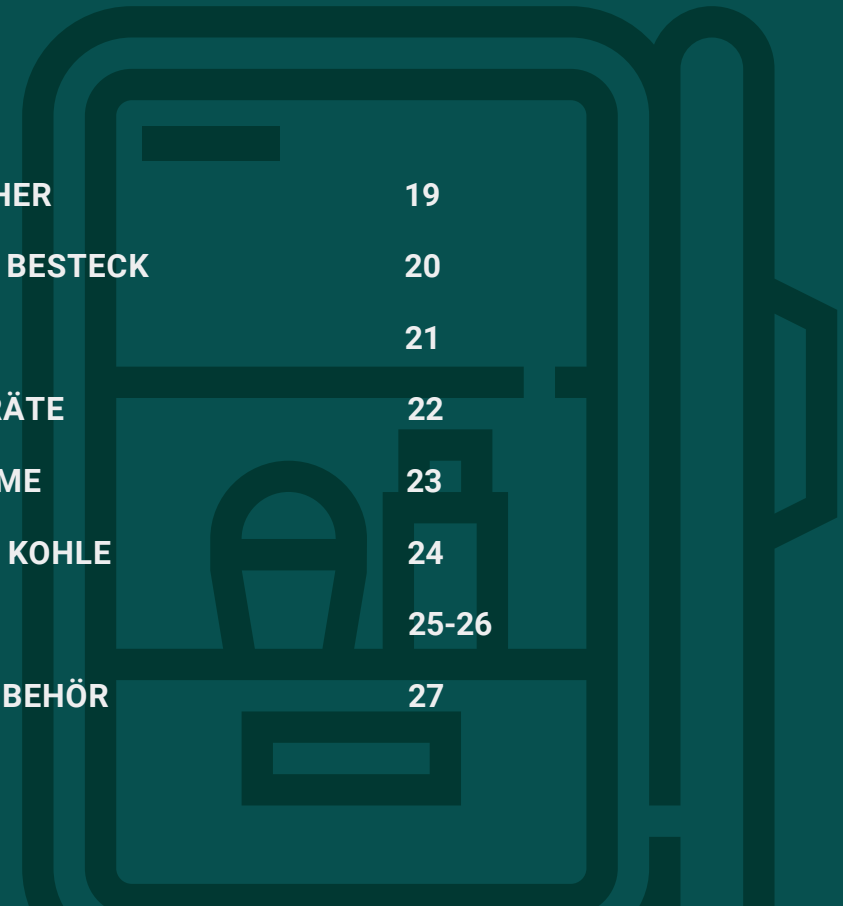
Ihr seid euch unsicher, welche Menge an Getränken ihr benötigt? Kein Problem! Sämtliche ungeöffnete und originalverpackte Gebindeeinheiten kannst du einfach und unbeschwert bei uns zurückgeben.

Festdepot  
Ackerl

Voller Einsatz für gelungene Feste

# Übersicht

KÜHLANHÄNGER	9	MEHRWEGBECHER	19
KÜHL- UND GEFRIERGERÄTE	10	GESCHIRR UND BESTECK	20
ZAPFANLAGEN	11	HYGIENE	21
AUSSCHANK	12	WEITERE E-GERÄTE	22
BARSYSTEME	13	SONNENSCHIRME	23
SCHIRMBARS	14	HEIZEN / GAS & KOHLE	24
TISCHE UND TISCHWÄSCHE	15	BARZUBEHÖR	25-26
BIERGLÄSER	16	SONSTIGES ZUBEHÖR	27
GLÄSER	17-18		



# Kühlanhänger



## KÜHLANHÄNGER 18t

400V / 32A oder 400V / 16A Anschluss  
 ca.18 Palettenstellplätze (Innenmaß: L:720cm / B:248cm / H:270cm)  
 Lieferumfang: Handhubwagen, auf Wunsch Paletten für „Stiegenbau“  
 OHNE Verlängerungskabel



## KÜHLANHÄNGER 3t

230V Anschluss  
 5-6 Palettenstellplätze (Innenmaß: ca. L:340cm / B:175cm / H:190cm)  
 Lieferumfang: Adapterkabel; auf Wunsch Diebstahlsicherung und Schlüssel  
 OHNE Verlängerungskabel  
 Führerschein BE notwendig!

# Kühl- und Gefriergeräte

Select



**GETRÄNKEKÜHLSCHRANK**

**Select** Glastür, 360lt  
H:172cm / B:60cm / T:70cm



**GETRÄNKEKÜHLSCHRANK**

Standard, 360lt  
H:160cm / B:60cm / T:66cm  
FÜR VEREINSFESTE



**GETRÄNKEKÜHLSCHRANK**

Standard Glastür, 360lt  
H:160cm / B:60cm / T:66cm  
FÜR VEREINSFESTE



**GETRÄNKEKÜHLSCHRANK**

Red Bull  
H:70cm / B:44cm / T:45cm



**EISWÜFELMASCHINE**

90kg / 24h



**CRUSHED ICE / EISWÜFEL**

je 5kg  
(ca. 600 Stk. Eiswürfel)



**EISWÜFEL / THERMOBOX**

40lt  
Haltbarkeit: bis zu 10h bei  
gefüllter Box



**GEFRIERTRUHE 210LT / 470LT**

210lt: H:87cm / B:120cm / T:80cm  
470lt: H:87cm / B:165cm / T:80cm



**KÜHLVITRINE GROSS/KLEIN**

groß: H:110cm / B:145cm / T:75cm  
klein: H:114cm / B:120cm / T:75cm

# Zapfanlagen



**DURCHLAUFKÜHLER STANDGERÄT**

2 oder 3 Zapfhähne  
190lt/h Zapfleistung  
95lt Wasser für Kühlung notwendig



**DURCHLAUFKÜHLER WASSER**

2 oder 3 Zapfhähne  
130lt/h Zapfleistung  
48lt Wasser für Kühlung notwendig



**DURCHLAUFKÜHLER TROCKEN**

2 oder 3 Zapfhähne  
130lt/h Zapfleistung



**DURCHLAUFKÜHLER TROCKEN**

1 oder 2 Zapfhähne  
60lt/h Zapfleistung



**JÄGERMEISTER MASCHINE**

Tooter und Tooterhalter auf Wunsch erhältlich

# Ausschank



## AUSSCHANKWAGEN

400V / 16A Anschluss  
 Maße B:250cm / L:565cm / H:320cm (geschlossen)  
 B:506cm / L:620cm / H:320cm (offen)  
 Ausstattung: 1x Durchlaufkühler (3 Zapfhähne), 2x Kühltruhe Waschbecken & Gläserdusche  
 Führerschein BE notwendig! 120kg Stützlast, 1800kg Anhängelast



## UNO BAR

Ausstattung: 1x Durchlaufkühler mit 2 Zapfhähnen, Gläserdusche  
 Sonnenschirm abnehmbar  
 ca. 260cm Breite (ausgeklappt)

# Barsysteme



## FESTDEPOT BARSYSTEM

1m gerade, 2m gerade, Inneneck und Außeneck



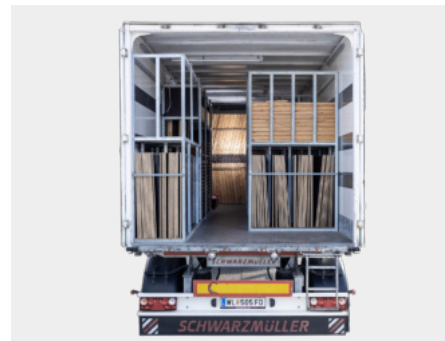
## DACHSTEHER

für Festdepot Barsystem



## BARANHÄNGER „FESTDEPOT“

Inhalt: 24x2m, 7x1m, 10x Außenecke,  
6x Innenecke, 44x FüÙe/Steher  
entspricht ca. 70 lfm Barelemente  
Führerschein BE notwendig!



## BARANHÄNGER „FESTDEPOT“ LKW

81x2m, 20x1m,  
21x Außenecke, 17x Innenecke,  
129x FüÙe/Steher  
entspricht ca. 220lfm Barelemente



## EVENT BAR

verschiedene Aufbauvarianten möglich  
inkl. LED Beleuchtung  
5x1,25m gerade  
2x Außenecke

# Schirmbars



## SCHIRMBAR

Außenmaß Dachkante: L/B:580cm / H:335cm; Innenbreite: 325cm  
 Lieferung in Transportbox: L:240cm / B:85cm / H:120cm inkl. Schutzhülle  
 Auf Wunsch Biertische kurz: L:110cm / B:50cm (Vorschlag: 2 pro Schirmbar)



## DOPPELSCHIRMBAR

2x Schirmbar inkl. Verbindungselement: Außenmaß Dachkante ca. 1160cm  
 Maße je Schirmbar L/B:580cm / H:335cm; Innenbreite: 325cm  
 Lieferung in Transportbox: L:240cm / B:85cm / H:120cm inkl. Schutzplane  
 Auf Wunsch Biertische kurz: L:110cm / B:50cm (ideal: 2 pro Schirmbar)

# Tische und Tischwäsche



**BIERTISCHGARNITUR**

**Select**  
Ausführung: mit oder ohne Lehne  
Tisch: L:195cm / B:70cm



**BIERTISCHGARNITUR**

Tisch: L:195cm / B:50cm  
Bank: L:195cm / B:25,5cm



**STEHTISCH / HUSSE**

Durchmesser: 70cm  
Stehtischhuse inkl. Reinigung



**STOFFTISCHTUCH**

L: 280cm / B:150cm  
inkl. Reinigung



**BIERBANK- / BIERTISCHHUSE WEISS**

für Tische mit Maße: L:195cm / B:50cm  
für Bänke mit Maße: L:195cm / B:25,5cm  
inkl. Reinigung



**AUFLAGE FÜR BIERBANK**

**Select**  
Ausführung: grün  
L:195cm / B:25,5cm



**AUFLAGE FÜR BIERBANK**

Ausführung: gestreift  
L:195cm / B:25,5cm



**TISCHTUCHKLAMMERN**

# Biergläser



**NEUTRALE HENKELKANNE**

Inhalt: 0,5lt (VE: 15 Stk.)  
Inhalt: 0,3lt (VE: 20 Stk.)



**ZIPFER HENKELKANNE**

Inhalt: 0,5lt (VE: 15 Stk.)  
Inhalt: 0,3lt (VE: 20 Stk.)



**EGGENBERG HENKELKANNE**

Inhalt: 0,5lt (VE: 25 Stk.)  
Inhalt: 0,3lt (VE: 35 Stk.)



**ZIPFER „DESIGN“ GLAS**

Inhalt: 0,3lt (VE: 40 Stk.)



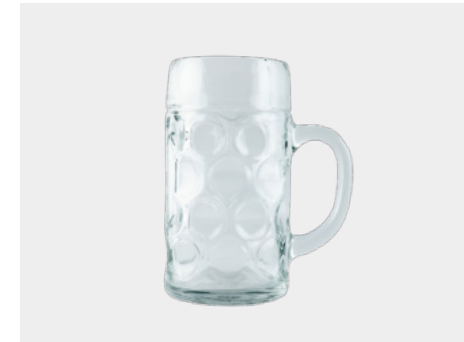
**EGGENBERG „DESIGN“ GLAS**

Inhalt: 0,5lt (VE: 24 Stk.)  
Inhalt: 0,3lt (VE: 40 Stk.)



**WEISSBIERGLAS**

Inhalt: 0,5lt (VE: 24 Stk.)  
Inhalt: 0,3lt (VE: 24 Stk.)



**MASSKRUG**

Inhalt: 1lt (VE: 15 Stk.)

# Gläser

Select



**WEINGLAS**

**Select**

Inhalt: 1/8lt (VE: 16 Stk.)



**SEKT-/ CHAMPAGNERGLAS**

**Select**

Inhalt: 1/10lt / Höhe: 243mm (VE: 25 Stk.)



**WEINGLAS SPRITZER**

Inhalt: 1/8lt + 1/4lt (VE: 16 Stk.)



**WEINGLAS**

Inhalt: 1/8 lt + 1/4lt (VE: 16 Stk.)



**SEKTGLAS**

Inhalt: 1/10lt (VE: 25 Stk.)



**HENKELGLAS**

Inhalt: 0,25lt (VE: 34 Stk.)

# Gläser



**LONGDRINKGLAS**

Inhalt: 0,31lt (VE: 25 Stk.)



**TRINK- / WASSERGLAS**

Inhalt: 0,5lt (VE: 16 Stk.)  
Inhalt: 0,25lt (VE: 49 Stk.)



**COCKTAILGLAS „MILCHSHAKE“**

Inhalt: 44cl (VE: 25 Stk.)



**COCKTAILGLAS „PINA“**

Inhalt: 35cl (VE: 25 Stk.)



**CAIPIRINHAGLAS**

Inhalt: 35cl (VE: 16 Stk.)



**MARTINIGLAS / COCKTAILSCHALE**

Inhalt: 0,17lt (VE: 9 Stk.)



**WHISKEYGLAS**

Inhalt: 0,32lt (VE: 25 Stk.)



**SCHNAPSGLAS / STAMPERL**

Inhalt: 2cl / 4cl (VE: 49 Stk.)

# Mehrwegbecher



**DOPPLERKRUG**

Inhalt: 2lt (VE: 1 Stk.)



**MEHRWEGBECHER**

Inhalt: 0,2lt (VE: 450 Stk.)  
 Inhalt: 0,25lt (VE: 400 Stk.)  
 Inhalt: 0,3lt (VE: 350 Stk.)  
 Inhalt: 0,5lt (VE: 280 Stk.)



**MEHRWEG „CAIP“**

**Select**

Inhalt: 0,3lt (VE: 25 Stk.)



**MEHRWEG „LONGDRINK“**

**Select**

Inhalt: 0,25lt (VE: 25 Stk.)



**MEHRWEG WEINKELCH**

**Select**

Inhalt: 1/8lt (VE: 140 Stk.)



**MEHRWEG SEKTKELCH**

**Select**

Inhalt: 0,1lt (VE: 88 Stk.)

Select

Einwegbecher bei uns erhältlich!

# Geschirr und Besteck



**SUPPENTASSE**

Bestehend aus Suppen- und Untertasse (VE: 25 Stk.)



**KAFFEETASSE**

Bestehend aus Kaffee- und Untertasse (VE: 12 Stk.)



**BESTECK**

Speisegabel, Speiselöffel, Speisemesser (VE: 50 Stk.)  
Kuchengabel, Kaffeelöffel (VE: 24 Stk.)



**SPEISETELLER**

Durchmesser: 27cm (VE: 50 Stk.)



**DESSERTTELLER**

Durchmesser: 20cm (VE: 24 Stk.)



**HÄFERL BLAU**

Inhalt: 0,2lt (VE: 20 Stk.)



**HÄFERL ROT**

Inhalt: 0,25lt (VE: 20 Stk.)

# Hygiene



### GLÄSERSPÜLER

40x40cm Spülkorb  
B:44cm / H:65cm / T:55cm  
inkl. Reinigungsmittel und Entkalker



### GESCHIRR- UND GLÄSERSPÜLER

400V / 16A; 50x50cm Spülkorb  
B:58cm / H:83cm / T:65cm  
inkl. Reinigungsmittel und Entkalker  
Tellerkorb auf Wunsch



### DOPPELSPÜLBECKEN

Durchlauferhitzer mit 10l  
H:90cm / B:120cm / T:60cm



### GLÄSERDUSCHE

Wasserzu- und -ablauf notwendig  
(Gardena-Anschluss)  
H:9cm / B:60cm / T:22cm



### GESCHIRRMOBIL

400V/16A  
„GEKA-Anschluss“ für Wasserzuleitung und Abwasser  
Ausstattung: Spülbecken, Geschirrspüler 50 x 50cm;  
Gläserspüler 40 x 40 cm  
ohne Verlängerungskabel und Schläuche  
individuelle Geschirrbestückung möglich



### SCHANKTISCH

Edelstahloberfläche  
L:200cm / B:75cm / H:90cm



### SCHANKTISCHPLANE

3-seitig  
L:340cm / B:80cm  
verschiedene Ausführungen

# Weitere E-Geräte



**NESPRESSO KAFFEEMASCHINE**

einfacher Auslass  
passende Kaffeetabs erhältlich



**KAFFEEVOLLAUTOMAT**

verschiedene Modelle  
Kaffeebohnen erhältlich



**WARMHALTEBEHÄLTER – CHAFING DISH**

220-240 V / 700W



**LEBERKÄSOFEN**

verschiedene Modelle  
230V / 1,3kW



**DOPPEL-FRITTEUSE**

2x400V / 16A  
2x12lt



**PUNSCHKOCHER**

27lt  
230V / 1800W



**DURCHLAUFERHITZER**

3x400V / 3x16A  
Temperaturbereich stufenlos  
3 Zapfhähne inkl. 6 Getränkecontainer  
Ausschank ausschließlich mittels Getränkecontainer möglich

# Sonnenschirme

Select



**SONNENSCHIRM GROSS**

Select  
3,0m x 3,0m



**SONNENSCHIRM MITTEL**

Select  
2,4m x 2,4m



**SONNENSCHIRM KLEIN**

Select  
2,1m x 2,1m



**SONNENSCHIRM RUND**

Durchmesser: 3,0m  
VE: 5 Stk.



**SONNENSCHIRM SCHATNER**

1,8m x 1,8m



**SONNENSCHIRM COCA COLA**

Durchmesser: 1,7m

# Heizen / Gas & Kohle



**HALOGENSTRAHLER**

Höhe einstellbar zwischen 170-210cm  
230V / 2100W



**HEIZSTRAHLER (GAS)**

für 5lt und 11lt Gasflaschen geeignet



**PROPANGASFLASCHE**

5kg / 8kg / 11kg



**GRILLKOHLE / GRILLBRIKETT S**

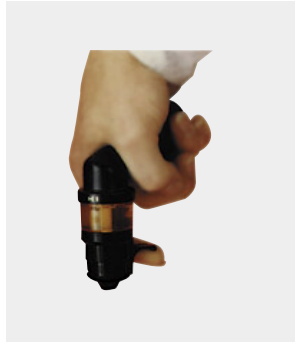
10kg

# Barzubehör



**BARSPENDER**

Kopf und Gestänge 2cl



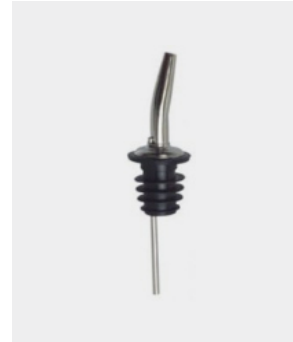
**HANDPORTIONIERER**

2cl

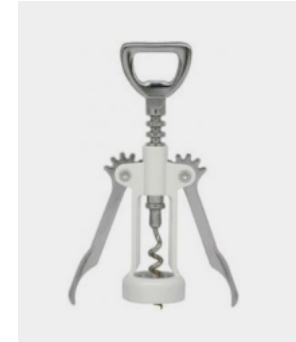


**SPEED-DOSIERER**

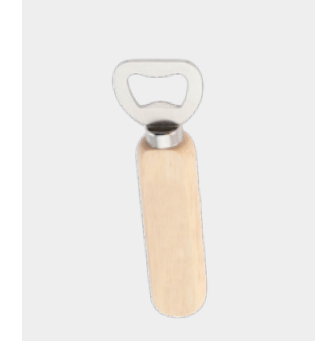
Kugelspender 2cl



**AUSGIESSER**



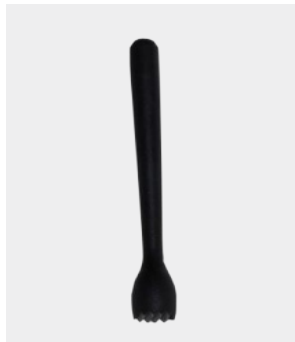
**HEBELKORKENZIEHER**



**FLASCHENÖFFNER**



**COCKTAIL-SHAKER**



**CAIPIRINHASTÖSSEL**



**VORRATSFLASCHE**

1lt



**EISZANGE**



**EISSCHAUFEL**

Alu



**EISSCHAUFEL**

Kunststoff

# Barzubehör

Select



**WEINKÜHLER**

**Select**  
H:180mm / D:120mm



**WEINKÜHLER**

H:230mm / D:115mm



**SEKTEIMER**

**Select**  
H:190mm / D:200mm



**FLASCHENBOOT**

**Select**  
6lt; H:255mm / L:350mm



**KARAFFE**

1lt  
H: 280mm



**DEKANTER**

1,5lt  
H: 245mm



**EISEIMER**

**Select**  
3lt; H:200mm / L:270mm



**GLÄSERTABLETT**

rund, div. Ausführungen



**SERVIERTABLETT**

schwarz oder braun  
B:48cm / L:75cm



**ASCHENBECHER**

Glas in transparent oder schwarz

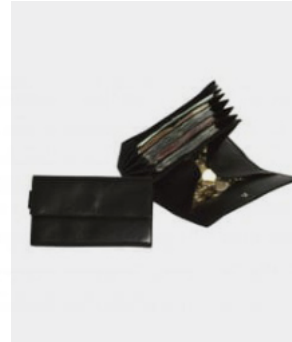
# Sonstiges Zubehör


**GELDKASSE klein**

mit Münzbrett, versperbar


**GELDKASSE groß**

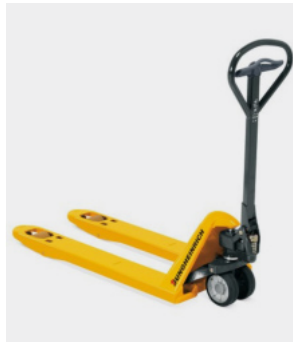
mit Münzzähler, versperbar


**KELLNERKUMPF**

**KELLNERGELDTASCHE**

**THERMOBOX**

40lt


**SACKKARRE**

**MÜLLSTÄNDER**

**HANDEHUBWAGEN**

**TRANSPARENT**

L:3,5m / H:2m


**ABSPERRGITTER**

 L:3,5m / H:2m  
inkl. Sockel und Schelle

**WELLENBRECHER**

 L:2,5m / H:1,1m  
Stababstand: 12,5cm

**IMPRESSUM**

 Herausgeber, Text und Layout : Ackerl Handels GmbH, Hauptstr. 50, 4642 Sattledt  
 Bilder / Fotonaechweis: Pixory, Habich Max, Jade-Masri (Unsplash)

# Großes Getränkessortiment vorhanden:



**Bier**

**Spirituosen**

**Alkoholfreies**

**Wein**

Wir sind für  
dich erreichbar:

**FESTDEPOT ACKERL**  
Ackerl Handels GmbH  
Hauptstraße 50  
4642 Sattledt

07244 / 8807  
office@ackerl-markt.at

**Öffnungszeiten:**

MO - FR 07:30 - 12:00 Uhr  
13:00 - 18:00 Uhr  
SA 07:30 - 12:00 Uhr

